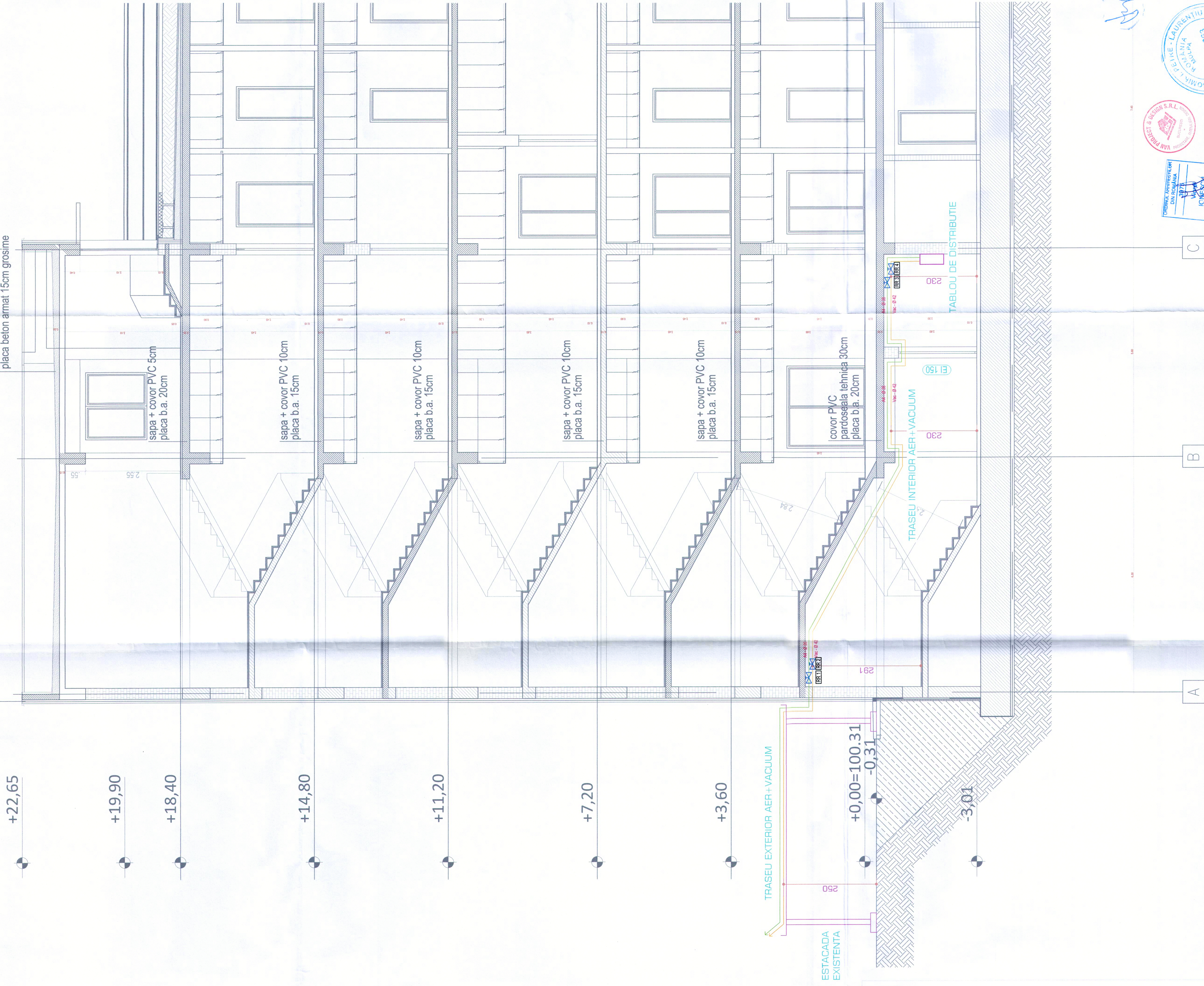


Membrana PVC, fixata mecanic, grosime 1.5 mm sau 1.8mm, rezistenta UV
Etansare prin lipire la cald a membranei PVC de fata caserata cu PVC a glafului
Glaf din tabla caserata cu PVC, desfasurata 30cm, fixat mecanic cu dibluri prin bazele
Brida metalica pentru ranforsare glaf
Termozolatie de fatada

2% EBS, 2.0 kPa, -50 °C, 2 mm

placa beton armat 15cm grosime

[illegible]